

# STUDIENORIENTIERUNGSMESSE

am Georgius-Agricola-Gymnasium

16.09.2023

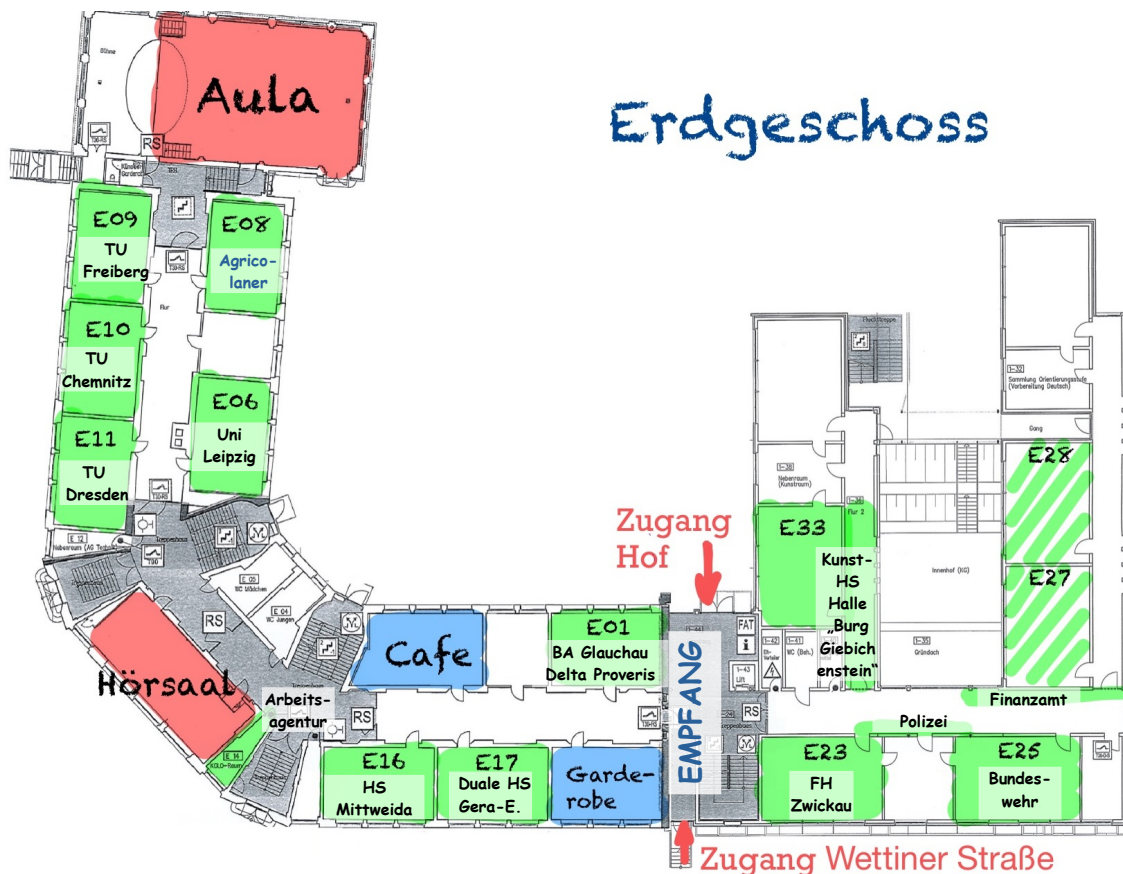
9-13 Uhr



Einrichtung	Raum
TU Bergakademie Freiberg	E09
TU Chemnitz	E10
TU Dresden	E11
Universität Leipzig	E06
Staatliche Studienakademie (BA) Glauchau	E01
Karriereberatung Polizei	Gang Neubau
Karriereberatung Bundeswehr	E 25
Delta Proveris AG (Praxispartner der BA Glauchau)	E01

Einrichtung	Raum
Burg Giebichenstein Kunsthochschule Halle	E33
Hochschule Mittweida	E16
Duale Hochschule Gera-Eisenach	E17
Westfälische Hochschule (FH) Zwickau	E23
Finanzamt Zwickau	Gang Neubau
Arbeitsagentur	Kolo
Agricolaner	E08
Cafe/Imbiss	E03

Stand: 14.09.2023



**Vorträge** (In dieser Zeit findet u.U. keine Betreuung der Info-Stände statt.)

Zeit	AULA	HÖRSAAL	Individuelle Vorträge
9.15 Uhr	TU Dresden (ca. 45 Min)	TU Bergakademie Freiberg (ca. 45 Min)	Duale HS Gera-E. 9.15 Uhr - Zi. E17
10.15 Uhr	BA Glauchau (ca. 30 Min)	TU Chemnitz (ca. 30 Min)	Agricolaner 10.00 Uhr - Zi. E08
11.00 Uhr	HS Mittweida (ca. 30 Min)	Duale Kunst-HS „Burg Giebichenstein“ (ca. 45 Min)	Bundeswehr 11.00 Uhr - Zi. E25
11.45 Uhr	Uni Leipzig (ca. 30 Min)	FH Zwickau (ca. 30 Min)	Agricolaner 11.00 Uhr - Zi. E08